

Wir beschleunigen Erfolg.



**blaudirekt**

Wir beschleunigen Erfolg.

# Vorstellung

blau direkt



12. März 2026

Stefan Woitkus & Roman Schmidt

## Partnerschaft für die Zukunft der Bancassurance

Maßgeschneiderte Lösungen für Ihren Erfolg



EVENT

**BankShiftDay**

**Münster**

11. und 12.03.2026

Ihre **Ansprechpartner**

## Stefan Voitkus

Head of Institutional Sales

## Roman Schmidt

Senior Key Account Manager

0173 / 470 85 97



woitkus@blaudirekt.de

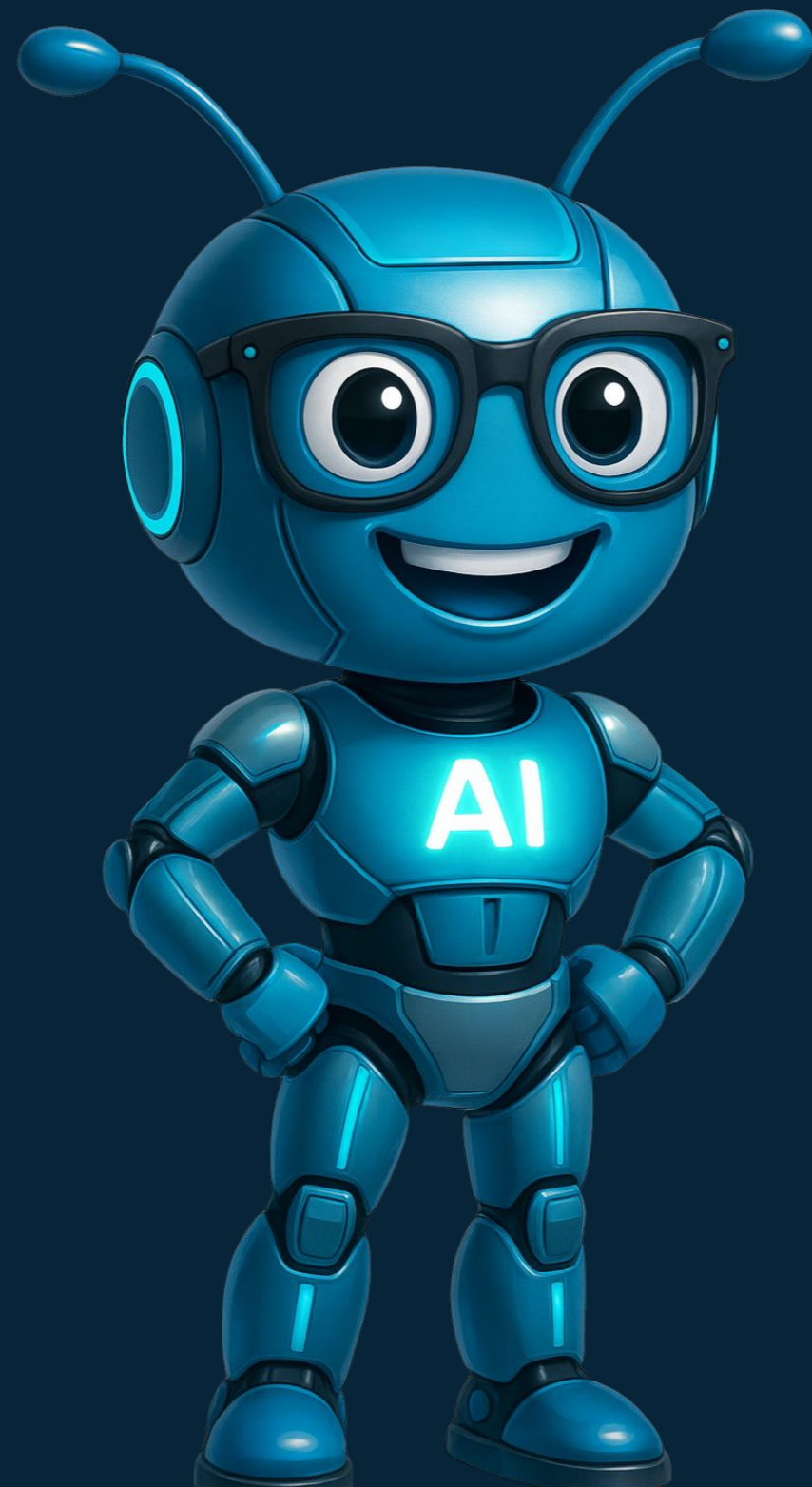


0173 / 470 32 34



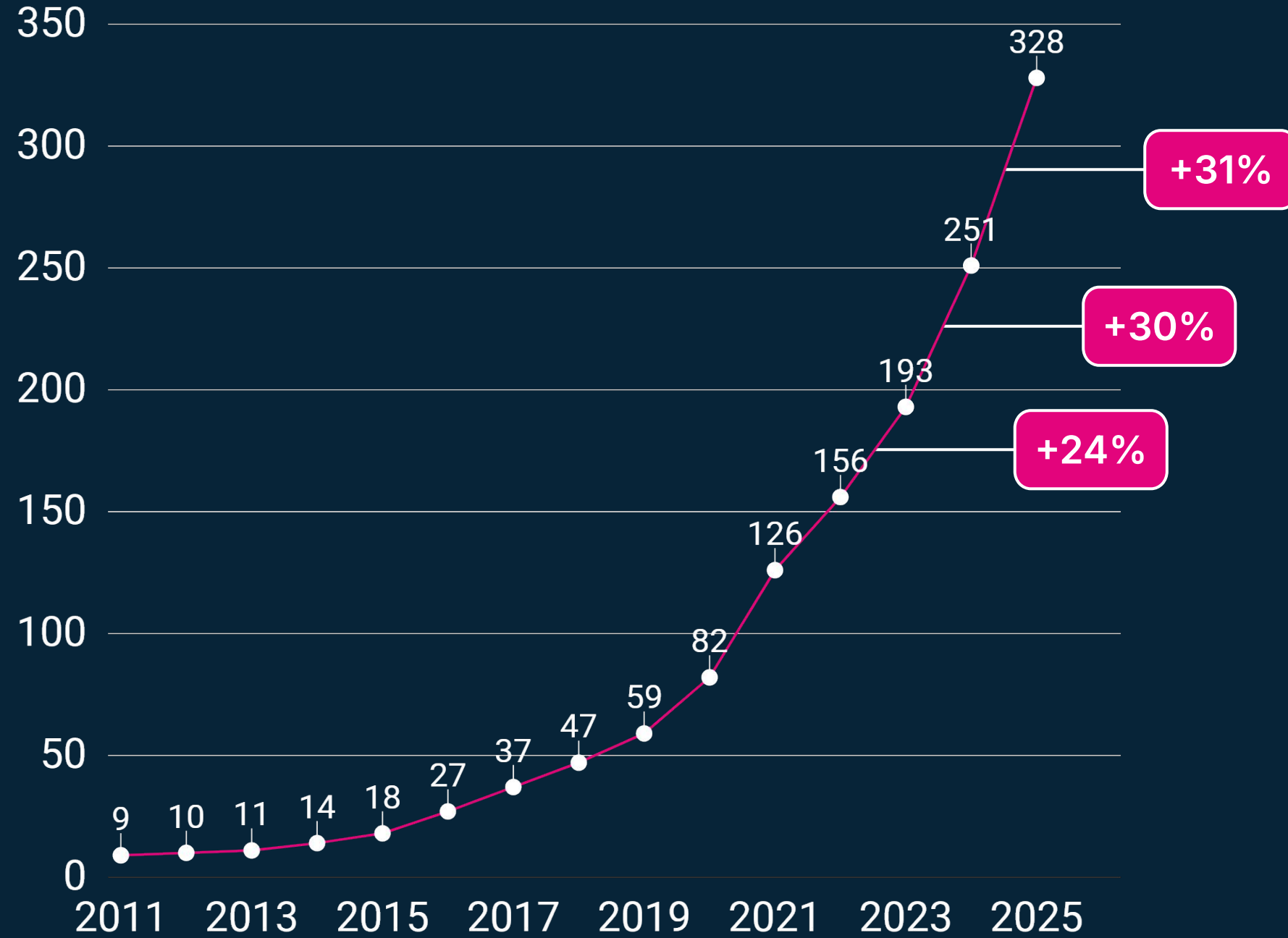
schmidt@blaudirekt.de





**Zahlen, Daten,  
Fakten.**

Umsatz  
in Mio.



# 2025

**>328 Mio. €**  
Umsatz im  
Jahr 2025

**262**  
Mitarbeiter

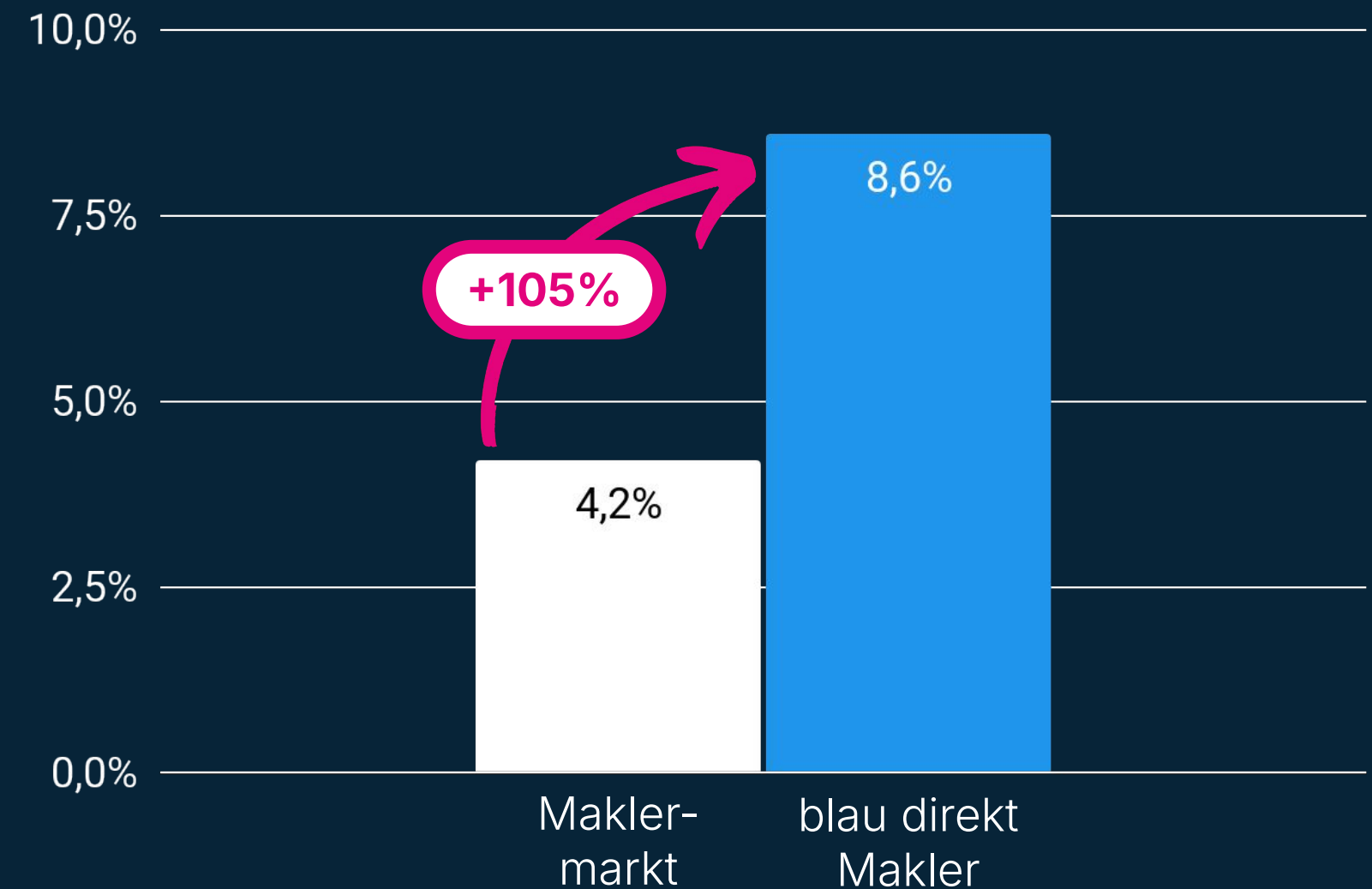
**6,4 Mio.**  
aktive Endkunden-  
verträge

**12.000**  
aktive Vermittler



Partner von blau direkt  
wachsen im Schnitt  
doppelt so stark  
wie der deutsche  
Maklermarkt\*.

Jährliches Umsatzwachstum



\*Vgl. BVK-Strukturanalyse 2022/2023 (Tabelle 24) / Durchschnittliches jährliches Umsatzwachstum / Zeitraum: 2017 - 2023



GF

**Ait Voncke**  
CEO



GF

**Hannes Heilenkötter**  
Operations (COO)



GF

**Heiko Kobold**  
Finance (CFO)



GF

**Dirk Henkies**  
Tjara CEO



GF

**Stephan Schinnenburg**  
Commercial (CCO)



GF

**Oliver Drewes**  
Sales (CSO)



**Maren Stratmann**  
Human Resources



**Sören Arndt**  
Marketing / Communications



**Katharina Jäger**  
Staff



**Kristina August**  
Trade



**Sasha Justmann**  
Technologie (CTO)

**WARBURG PINCUS**  
Private-Equity-Fonds

**Blue Midco GmbH**  
HOLDINGGESELLSCHAFT

**blau direkt GmbH**  
HAUPTGESELLSCHAFT

**zeitsprung GmbH**  
BiPRO-Dienstleister

**LV Werk GmbH**  
LV-SPEZIALIST

**KV Werk GmbH**  
PKV-SPEZIALIST

**bisure GmbH**  
GEWERBESPEZIALIST

**Tjara GmbH**  
BESTANDSAUFKÄUFER

**Institutional Solutions GmbH**  
MEHRFACHAGENT

**blau direkt**  
BETEILIGUNGSGESELLSCHAFT MBH

**ARISECUR GmbH**  
ÖSTERREICH

**Finvoice GmbH**  
SERVICEVEREINBARUNGEN

**blau direkt Berlin GmbH**  
SOFTWAREENTWICKLUNG & IT

**blau direkt Poland Sp.zo,o.**  
SOFTWAREENTWICKLUNG & IT

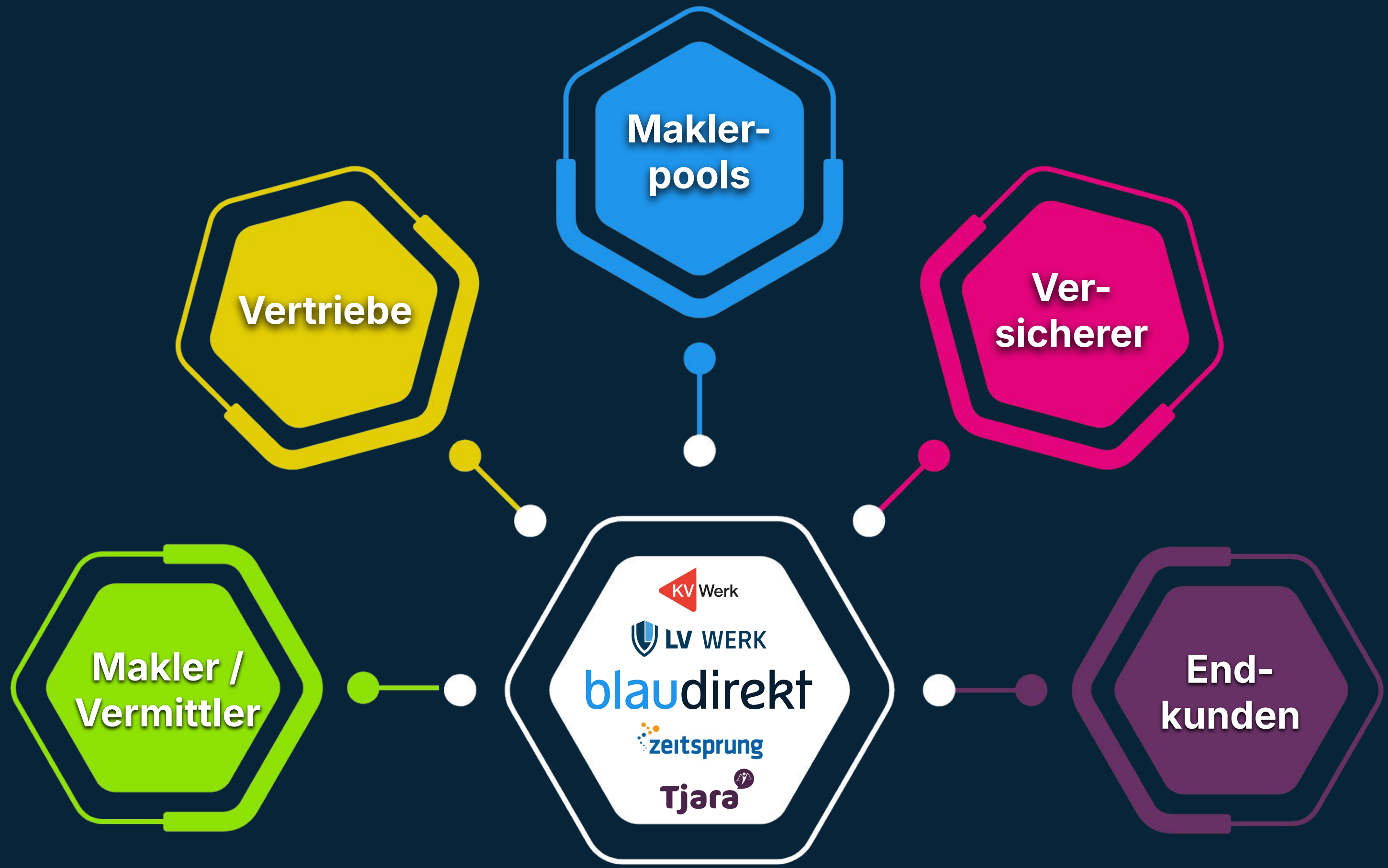
**Deeplico GmbH**  
MAILAUTOMATION

*intelligente*  
**TECHNOLOGIE**



*schnelleres*  
**WACHSTUM**

*lösungsstarker*  
**SERVICE**



### Maklerpools

Komplette technische Anbindung von Maklerpools auf die blau direkt Infrastruktur (z.B. Maxpool).

### Vertriebe

Spezialisiertes Technologieangebot für Vertriebe aller Größen (z.B. Global Finanz, Königswege)

### Institutional Solutions

Zusammenarbeitsmodelle für Banken, Sparkassen und firmenverbundene Vertriebe (Makler oder Mehrfachagenten)

### Makler / Vermittler

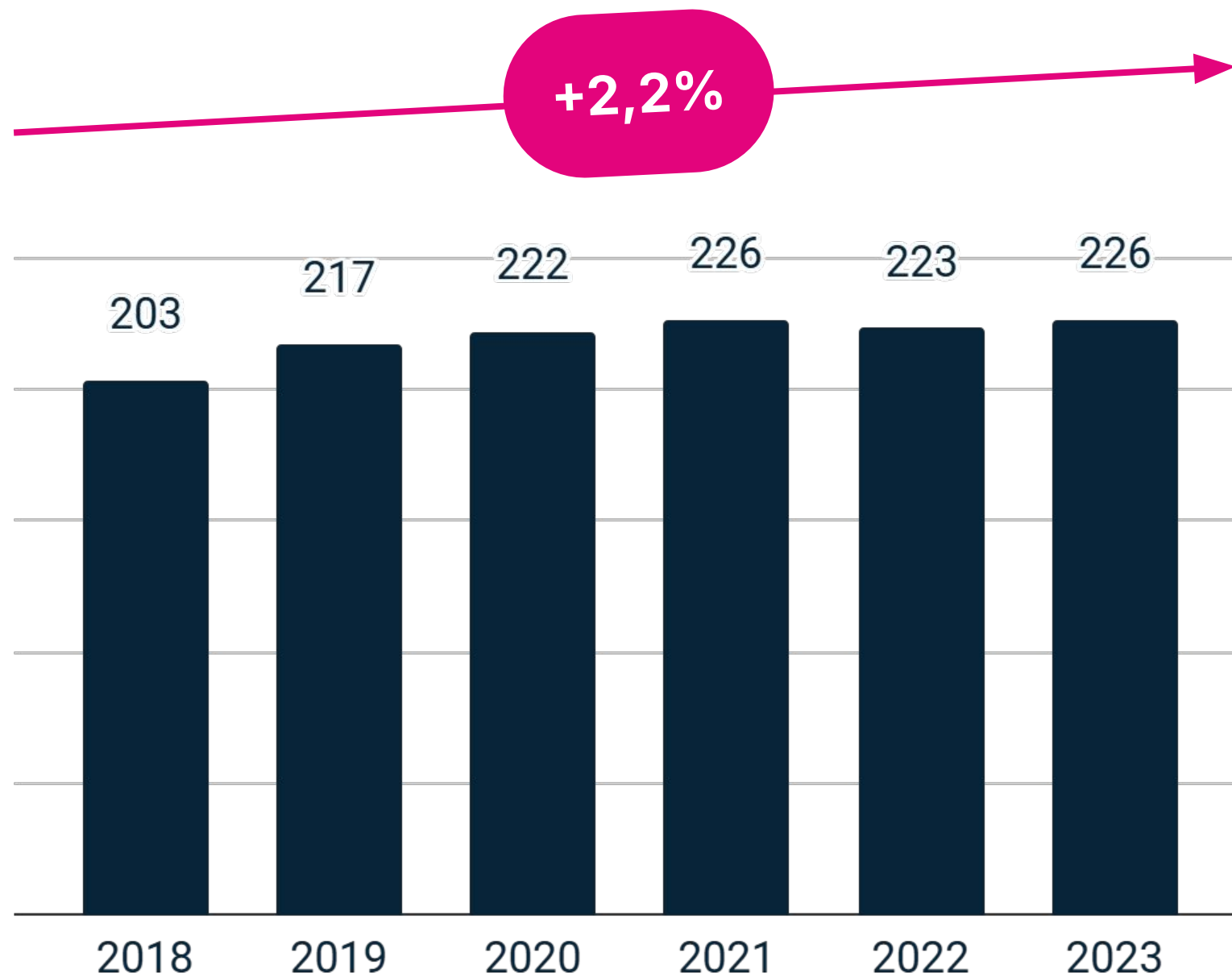
1.400 leistungsstarke Vertragspartner mit >10.000 aktiven Vermittlern auf der Plattform.

### Tjara Maklerhaus

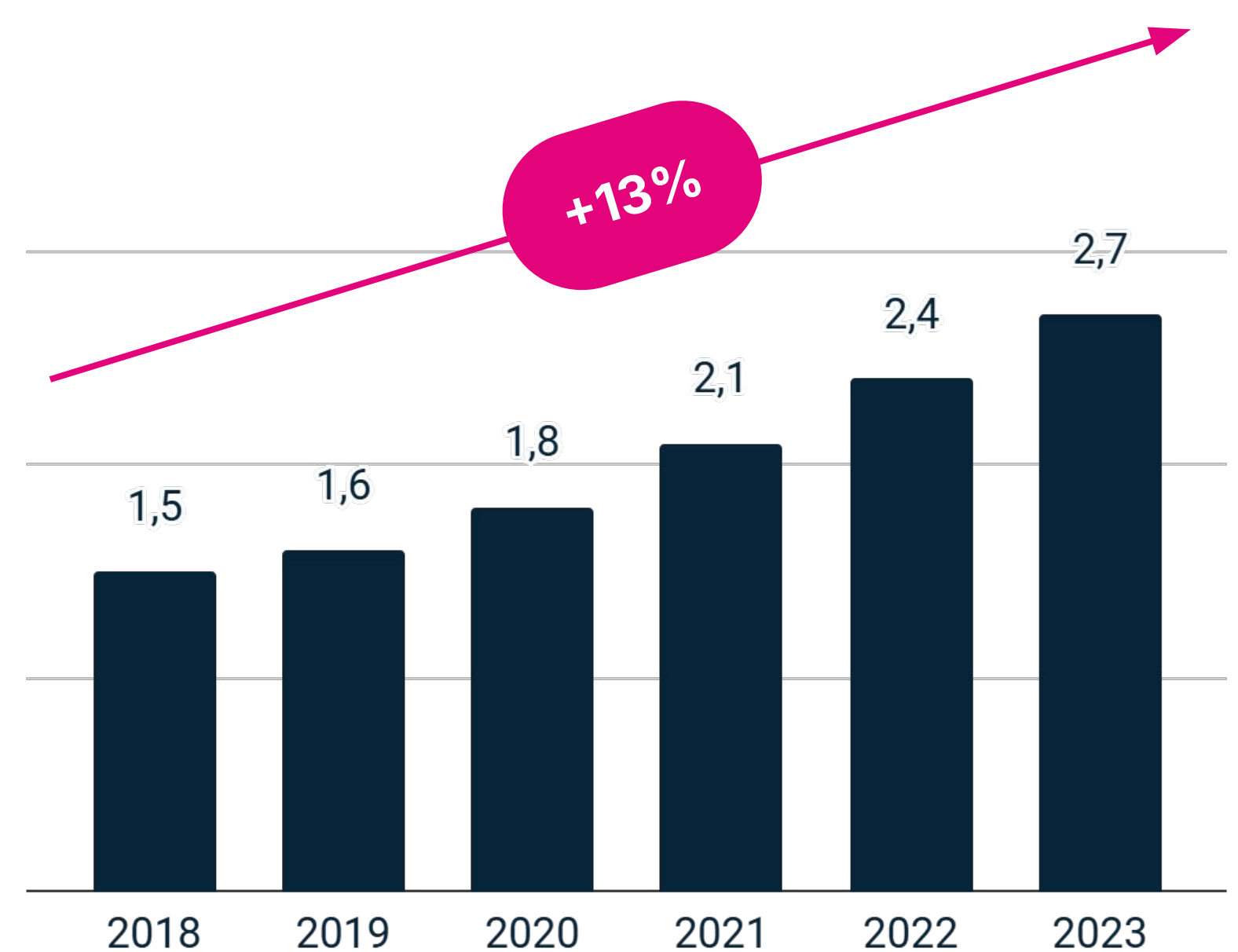
Eigenes Maklerhaus mit >300K Kunden und >480K aktiven Versicherungsverträgen.



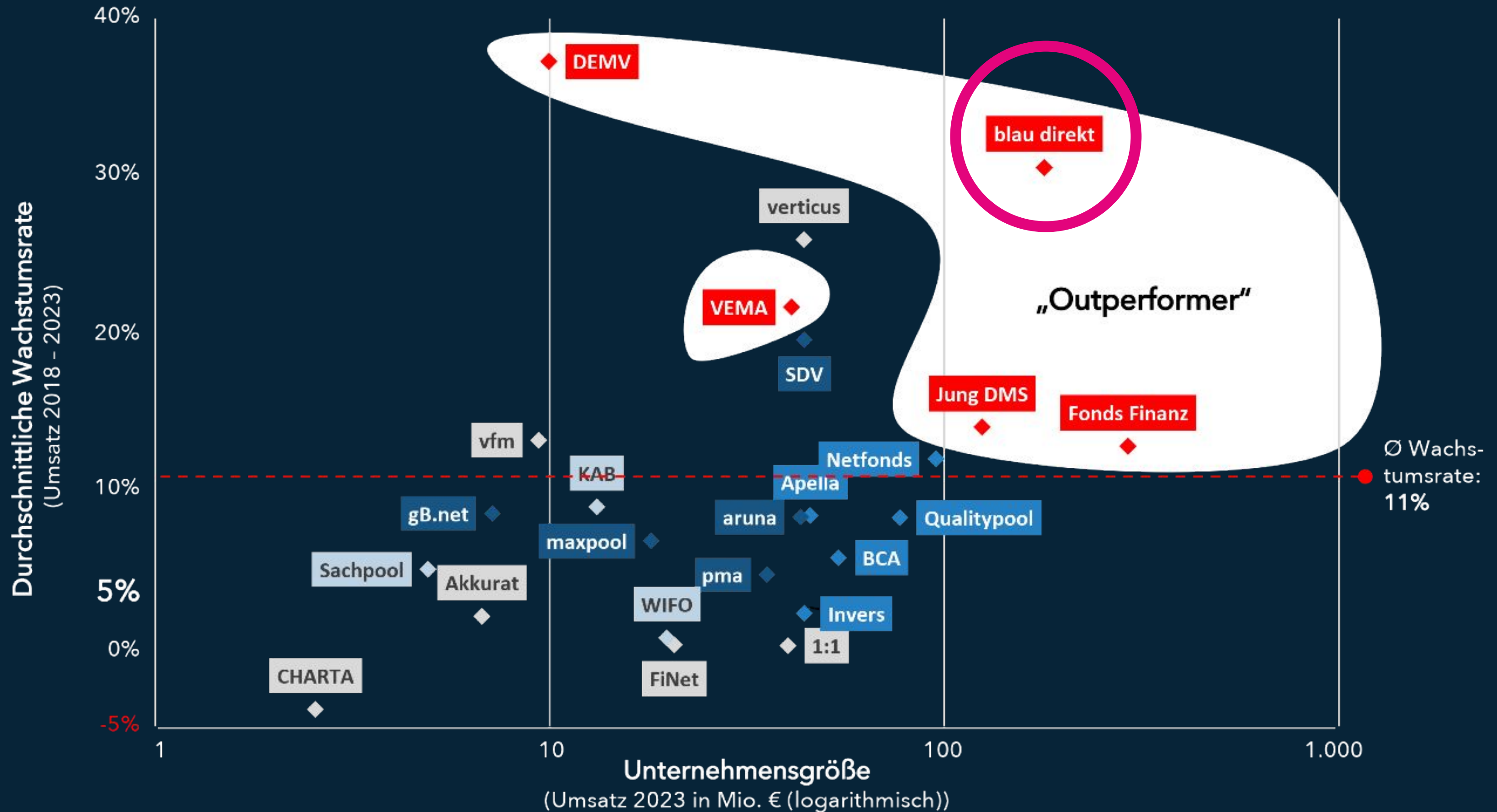
### Prämienentwicklung des deutschen Versicherungsmarktes in Mrd. €\*



### Courtagevolumensentwicklung im Pool- & Verbundmarkt in Mrd. €\*



\*Quelle: AssCompact Trendstudie - PlayOffs im Markt der Maklerpools und -verbände 2024



## Finanz- vertriebe

GLOBAL  
FINANZ

 Königswege

## Banken / Sparkassen

finja.

 Ein Unternehmen der  
Sparkasse  
KölnBonn

 Sparkasse  
Mitten im Sauerland  
Fusionshaus der Sparkasse Hochsauerland

 Kreissparkasse  
Herzogtum Lauenburg

## Versicherungs- gesellschaften

rh.connect

 RheinLand  
VERSICHERUNGSGRUPPE

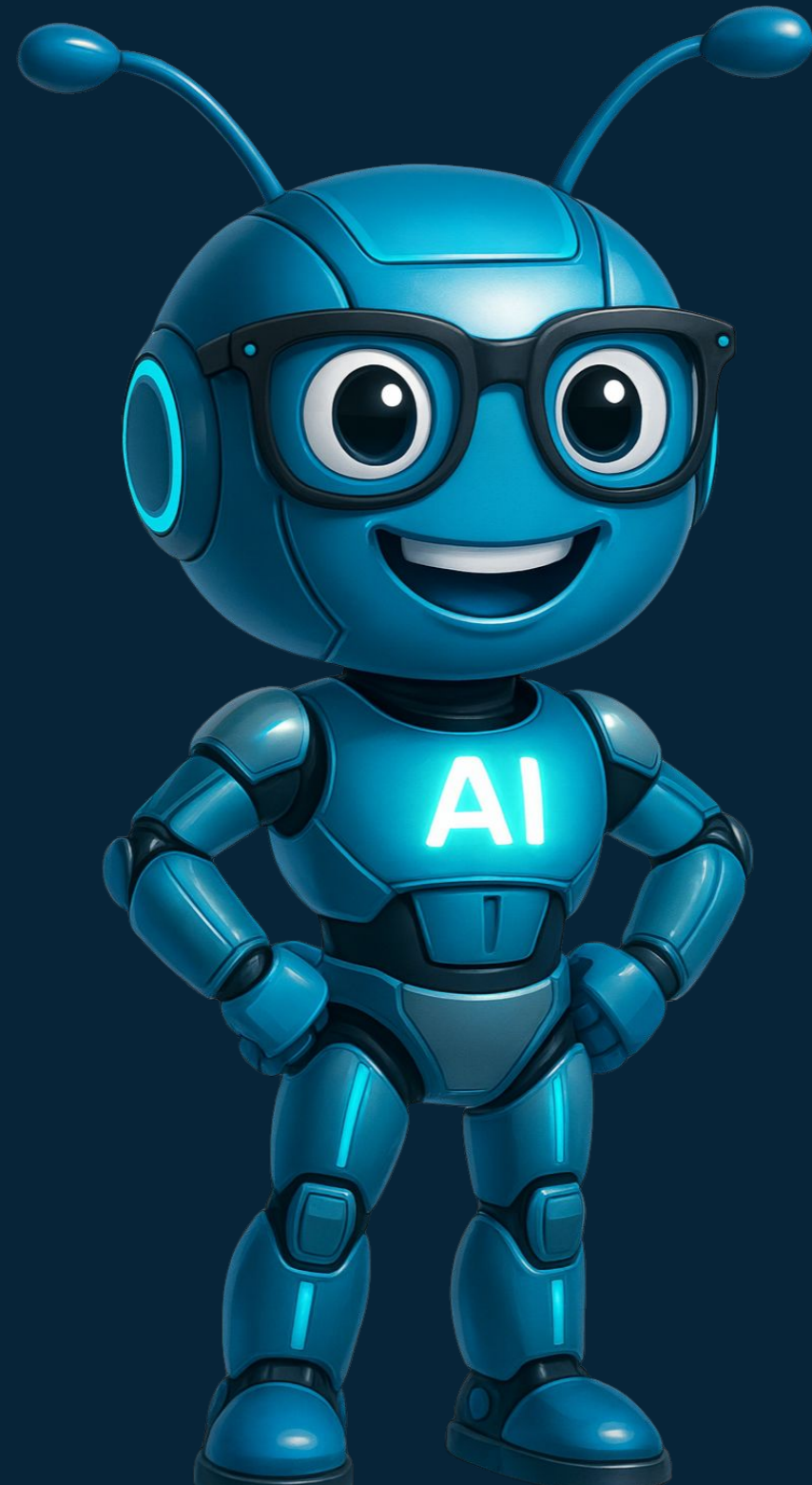
## Firmenverbundene Vermittler

 Bayer // Pallas Versicherung AG

Unabhängig der rechtlichen Stellung, dem Umfang der Kooperation & unterschiedlichen Beratungsansätzen -  
gemeinsam beschleunigen wir Ihren Erfolg.

# Als erster Maklerpool: ISO 27001 - Zertifizierung für Informations- sicherheits- management

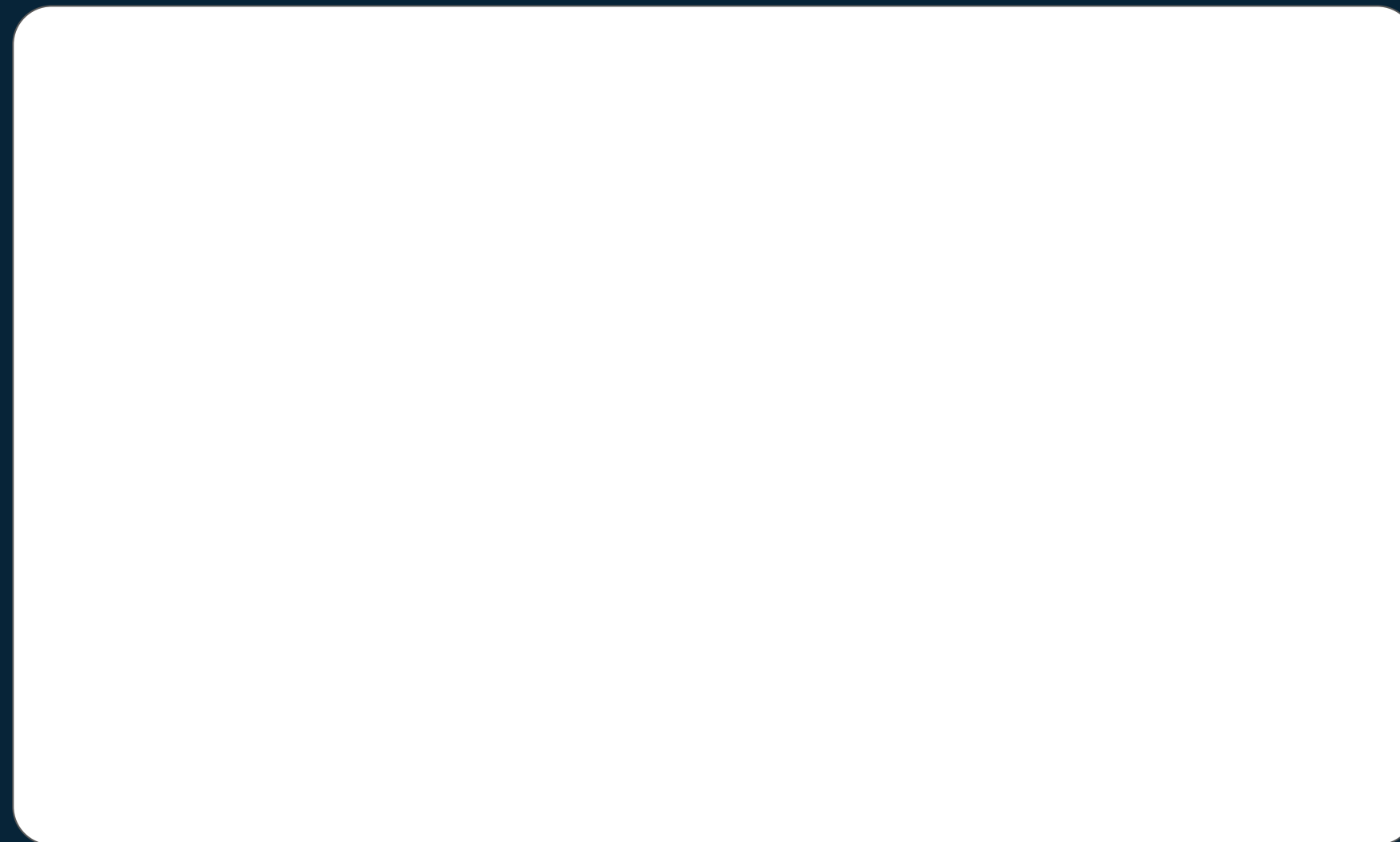




# Die **Systemwelt** von blau direkt

# Das **digitale Ökosystem** von blau direkt.

Automatisiert **deine Prozesse**. Beschleunigt **dein Wachstum**.  
Schafft Freiraum für das Wesentliche: **deine Kunden**.



## Alle Lösungen. Ein System.



### AMEISE

Zentrum der Systemwelt.

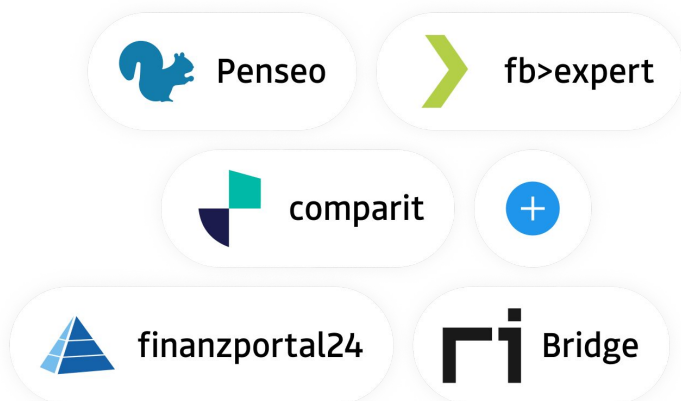
- ✓ Maklerverwaltungsprogramm
- ✓ Direktvereinbarungen
- ✓ Ausschreibungen und Analyse
- ✓ Kundenbindung und Kampagnen



### simplr

Auf dem Smartphone deiner Kunden.

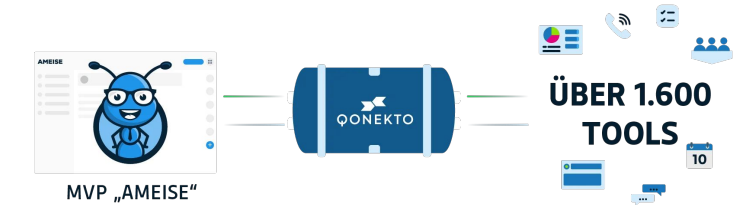
- ✓ Benachrichtigungen in Echtzeit
- ✓ Aktivierendes User Interface
- ✓ Synchronisierte Daten
- ✓ Bestandsübertragung per Knopfdruck



### Integrationen

Deine Arbeitswelt, so wie du sie brauchst.

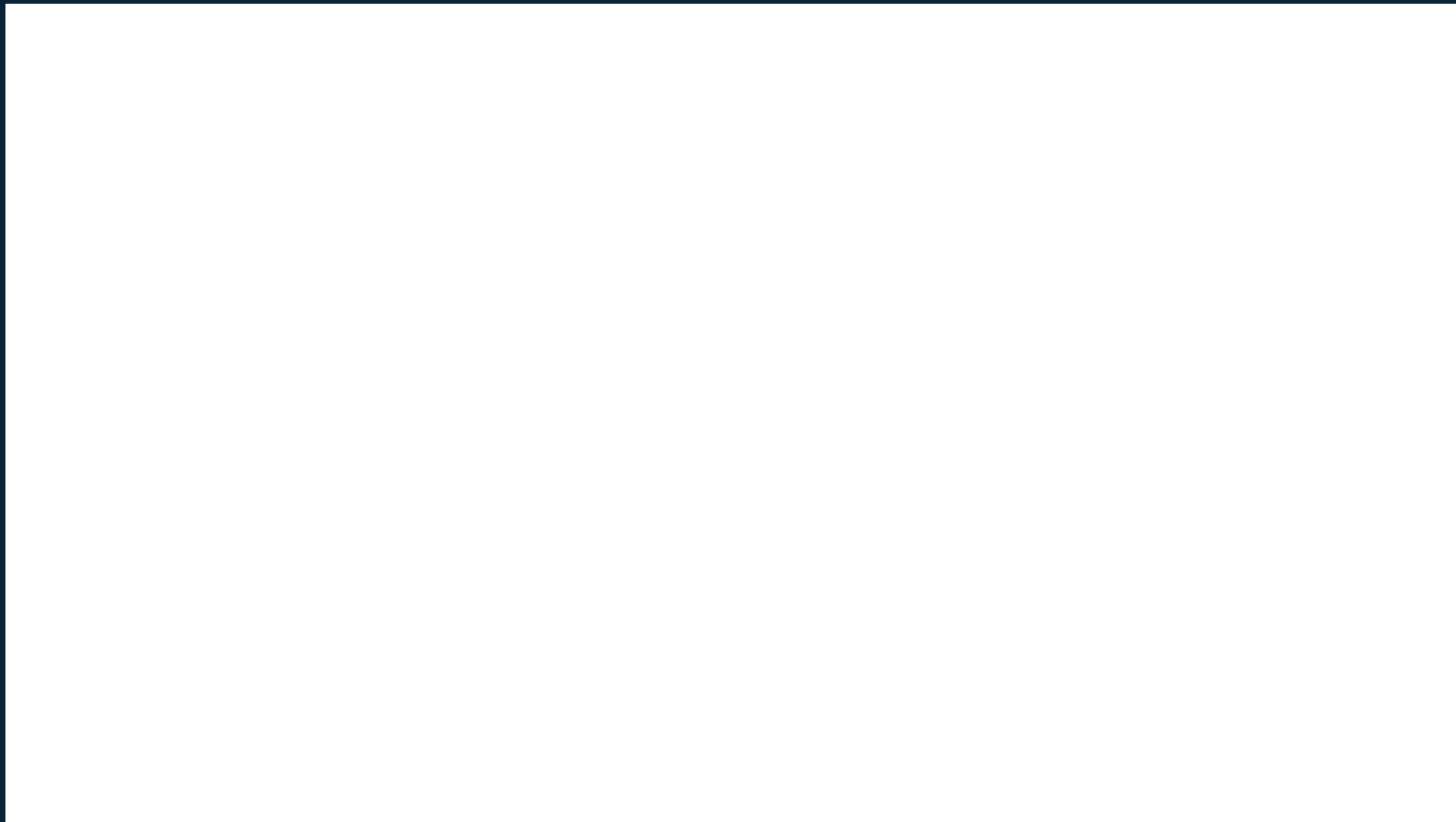
- ✓ Vergleichsrechner
- ✓ blau direkt Integrationen
- ✓ Third Party Integrationen



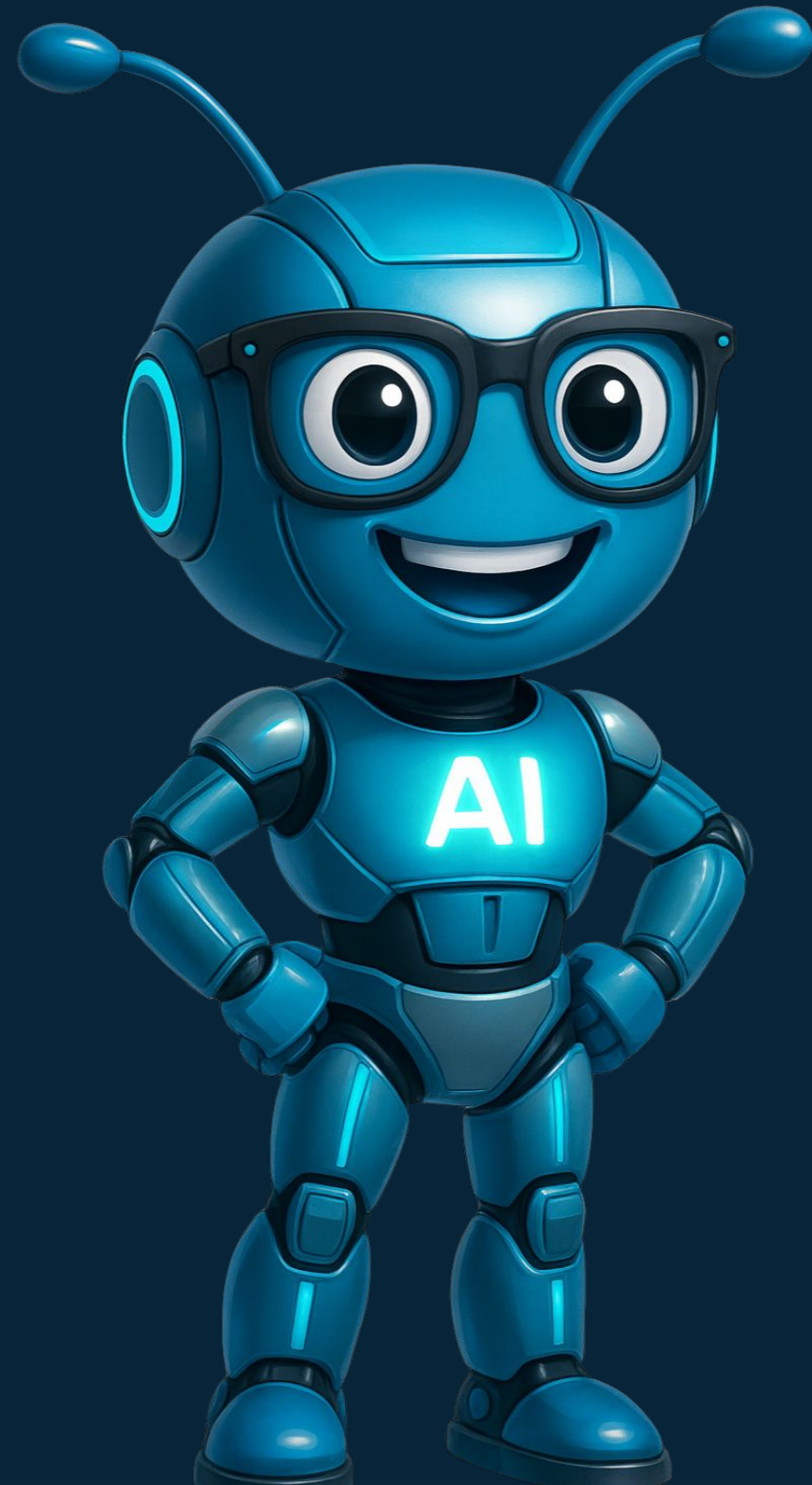
### Konnektivität

Verschiebe die Grenzen deines MVP.

- ✓ Qonekto ONE
- ✓ Qonekto CRM
- ✓ Webservices
- ✓ Webhooks



**Maximale  
Produktivität.  
Minimale  
Komplexität.**



**Beste Service  
ist blau**

# Wir sagen Danke!

Für mehr als 4.000  
Feedbacks seit Einführung  
des NPS!

**Frank H.**



Super kompetent.  
Hat mich schnell weitergebracht.

**Jana**



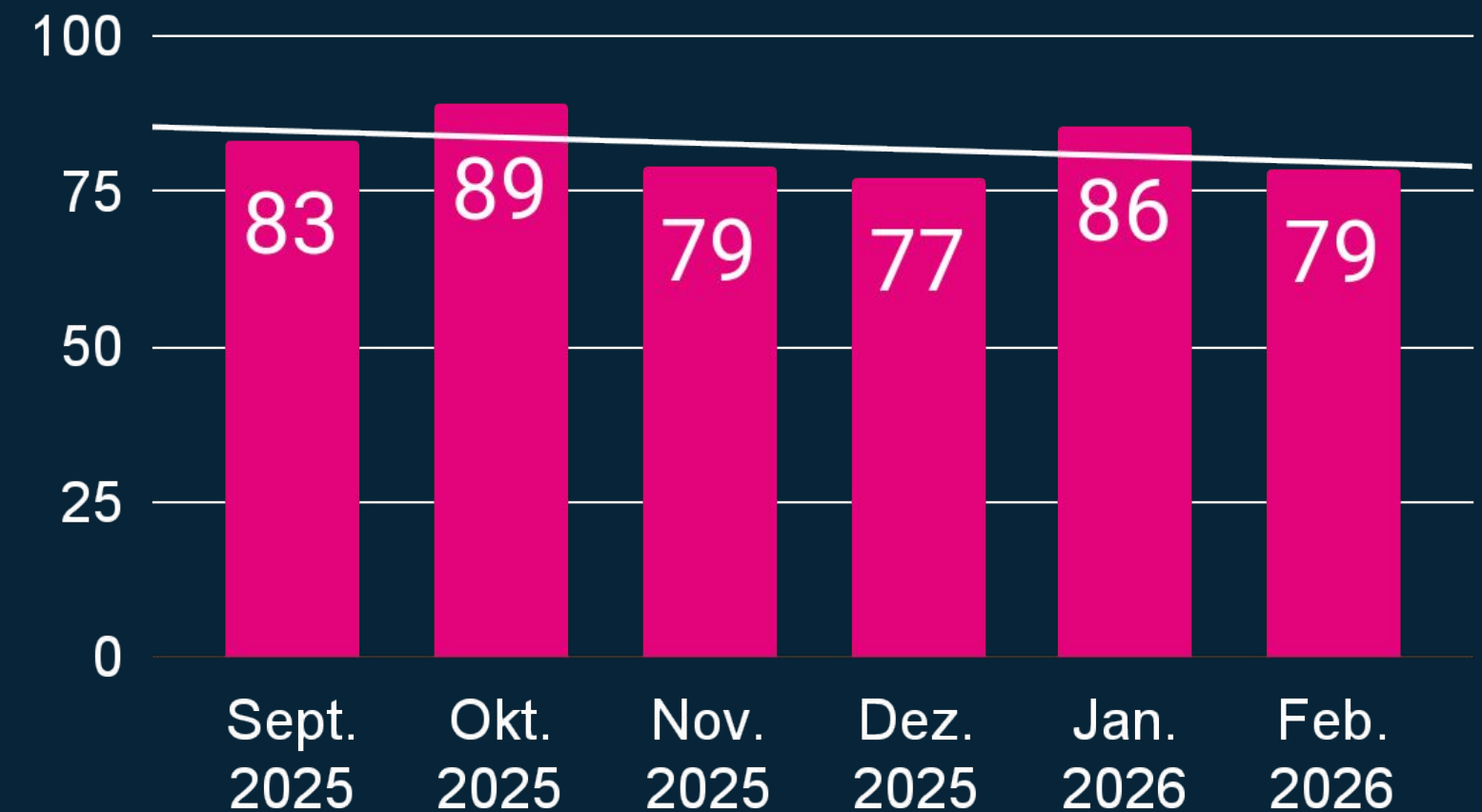
Moderner Kommunikationsweg. Schön  
auch mal die Kollegen persönlich zu sehen.

**Alexander G.**



Weil es einfach gut klappt und man schnell,  
auch einen kompliziert erscheinenden  
Sachverhalt schnell klären kann.

## “Meet a Specialist” - Zufriedenheit



Wir wollen euch **den besten Service** bieten!

Mehr Feedback, mehr Dialog, mehr Servicelösungen

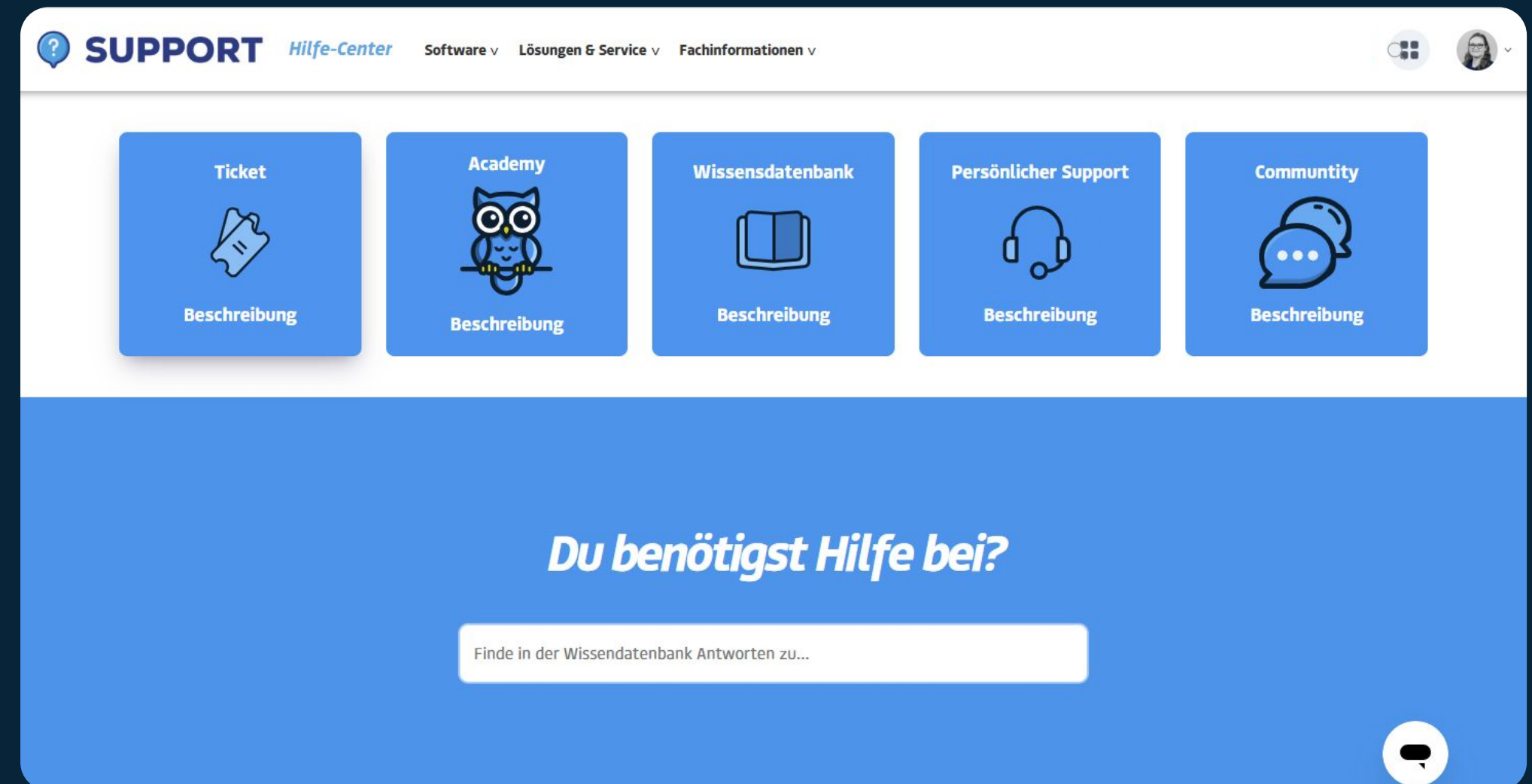
 Unbegrenzte Feature Votes

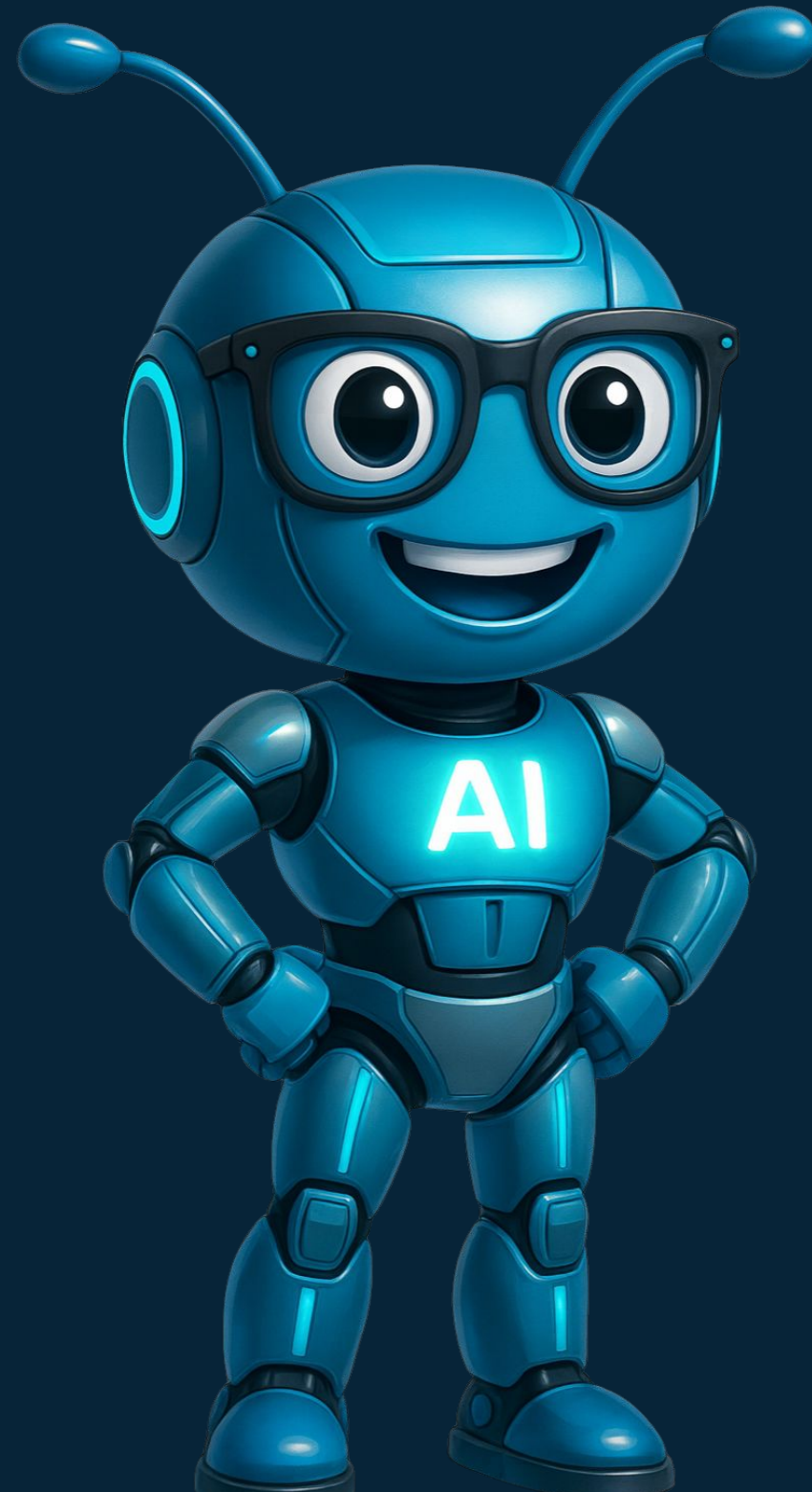
 Einführung KI Chat

 One-Stop-Hilfe-Center

Dein neuer **Assistant**

**Das neue  
Hilfe-Center:**  
Für jedes Service-  
Anliegen sofort  
der richtige Kanal.





# Strategische Partner

## >240 Versicherer

sorgen heute und morgen für ein breites und vielfältiges Produktangebot auf der Plattform

>20

## Versicherer

werden 2025 zu Strategischen Partnern von blau direkt

## >20 Dienstleister

ergänzen mit Ihren Lösungen das Portfolio durch nahtlose Integration

### Events

- Network Convention
- Key-Account-Event
- Mountain-Work
- Roadshow-Partner

### Technologie

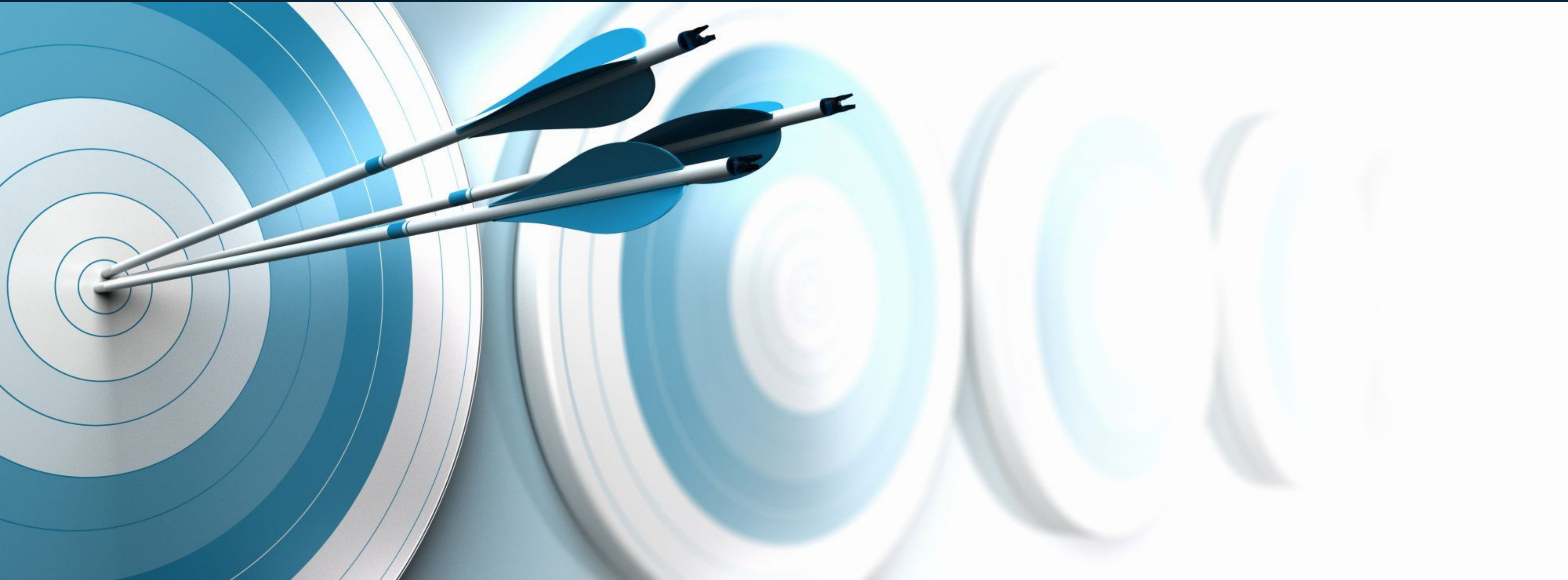
- Höhere Dunkelverarbeitung
- Niedrige Stückkosten
- Verbesserung von Schaden- und Stornoquoten
- Passgenaue Zielgruppen-Aktionen



# blaudirekt

Wir beschleunigen Erfolg.







**blaudirekt**

Wir beschleunigen Erfolg.

# Ein Blick auf die Ertragspotenziale

Maßgeschneiderte Lösungen für Ihren Erfolg

## Ertragspotenziale

“ Wir agieren als **Großeinkäufer** bei den  
Versicherungsgesellschaften  
und erzielen damit **Bestkonditionen**.

Davon geben wir im Schnitt

**90** PROZENT

an Sie weiter!



## Ertragspotenziale

### Lebens- versicherungen

Im Schnitt erhalten Sie

46 ‰

auf die bewertete Beitragssumme

#### Ein Beispiel:

- Rentenversicherung
- 40 Jahre Laufzeit
- 100,00 € monatlich

2.208,00 €

Abschlussprovision

### Sach- versicherungen

Im Schnitt erhalten Sie

24 %

auf die Jahresnettoprämie

#### Ein Beispiel:

- Hausrat, Haftpflicht,  
Wohngebäude, Rechtsschutz
- 1 Jahr Laufzeit
- 1.000,00 € netto p.a.

240,00 €

jährliche Courtage

### Kranken- versicherungen

Im Schnitt erhalten Sie

8,5

Monatsbeiträge

#### Ein Beispiel:

- Private Krankenversicherung
- 800,00 € Monatsbeitrag

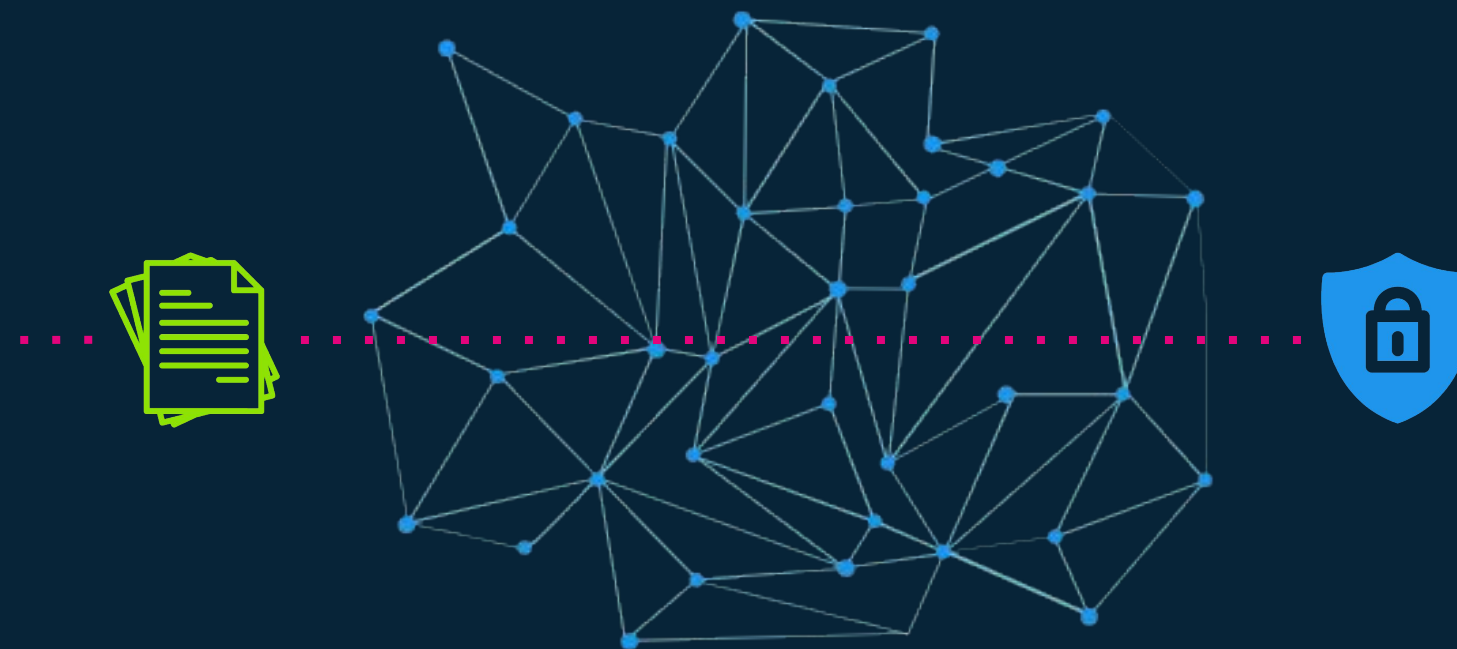
6.800,00 €

Abschlussprovision

# Ertragspotenziale



Ein Kunde hat im Schnitt 8 Versicherungsverträge.



Hiervon befinden sich im Schnitt maximal 2-3 Verträge in der Betreuung der Bank / Sparkasse.

## Bestandsübertragung



+

## Anzeige



# Ihre Ertragspotenziale Bestandsaufbau

Anzahl Kunden	realistisches Ziel	Potenzial Verträge	Übertragung Verträge	jährliche Courtage
25.000	25% Versicherungskunden	8 Verträge pro Kunde	4 Verträge pro Kunde	30,00 € pro Vertrag
	6.250	50.000	25.000	750.000 €
			*Annahme: 2 Verträge bereits bei R+V und 2 Verträge nicht übertragbar	

2026	1.500		6.000	180.000 €
		+ 2.250		
2027	3.750		15.000	450.000 €
		+ 2.500		
2028	6.250		25.000	750.000 €
		+ x.xxx		
2029	xx.xxx		xx.xxx	x.xxx.xxx €
		xxx.xxx		

# Ihre Ertragspotenziale Bestandsaufbau

Anzahl Kunden	realistisches Ziel	Potenzial Verträge	Übertragung Verträge	jährliche Courtage
25.000	25% Versicherungskunden	8 Verträge pro Kunde	6 Verträge pro Kunde*	30,00 € pro Vertrag
	6.250	50.000	37.500	1.125.000 €
			*Annahme: 2 Verträge nicht übertragbar	

2026	1.500		9.000	270.000 €
		+ 2.250		
2027	3.750		22.500	675.000 €
		+ 2.500		
2028	6.250		37.500	1.125.000 €
		+ X.XXX		
2029	XX.XXX		XX.XXX	X.XXX.XXX €

## Ertragspotenziale



Neben dem zusätzlichen Ertrag aus der Betreuung bestehender Fremdverträge Ihrer Kunden profitieren erfahrungsgemäß auch die Bestände des Exklusivpartners R+V durch Zugang zu mehr Kunden, höherer Vertragsdichte und stärkerer Kundenbindung.

Gleichzeitig eröffnet der Zugang zu weiteren Produktpartnern zusätzliche Abschluss- und Cross-Selling-Potenziale, die nachhaltig den Gesamtertrag erhöhen.



## Projektphase (2-3 Monate)

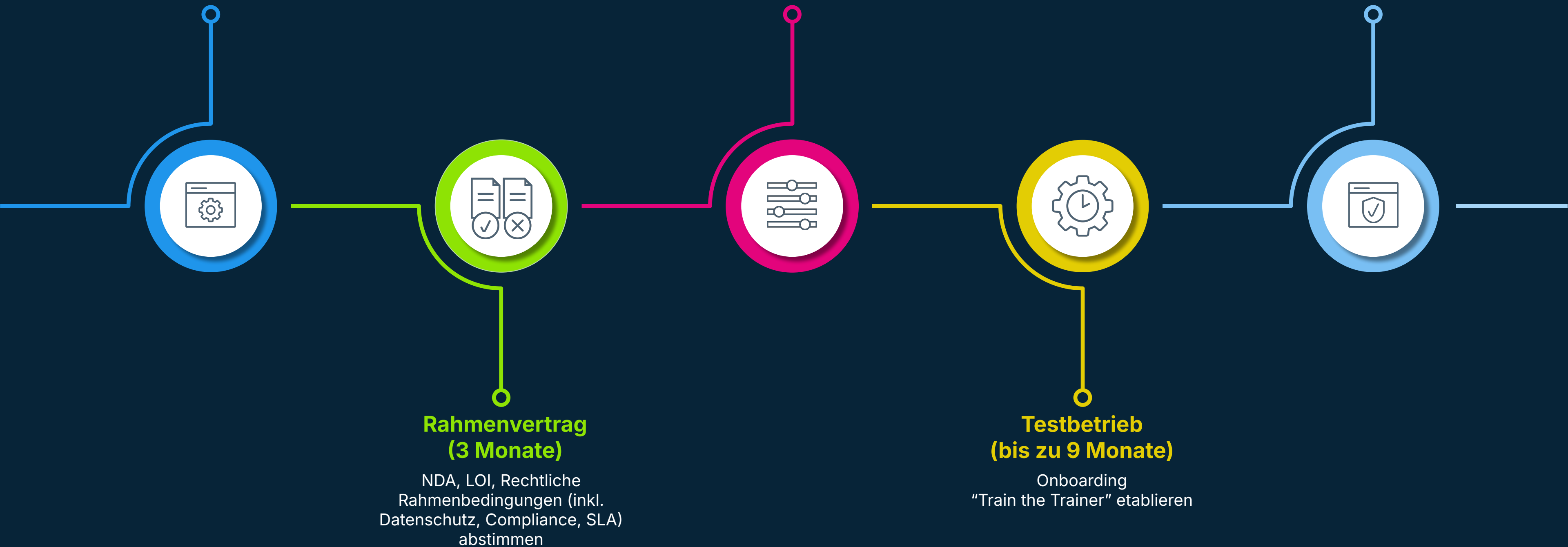
gemeinsame Abstimmung der Fachbereiche (Vertrieb, Technik, Recht etc.)

## organisatorischer FIT (bis zu 6 Monate)

Family and Friends-Phase, Anbietersauswahl (Produkte & Zertifizierung), Migration, ggfs. F&B-Administration

## Regelbetrieb (nach 12 Monaten)

Laufender Austausch der Key Accounter / Projektmanager zum Funktionsumfang und Umsetzung.



## Disclaimer

Die Informationen in dieser Präsentation wurden aus Daten und Unterlagen erarbeitet, von deren Richtigkeit zum Zeitpunkt der Erstellung ausgegangen wurde.

Es handelt sich hierbei lediglich um einen Auszug.

Demnach kann weder eine Gewähr für die Vollständigkeit noch eine Garantie hierfür übernommen werden. Die in dieser Präsentation gemachten Aussagen und Inhalte können jederzeit ohne Vorankündigung geändert werden.

Die Unterlagen dienen ausschließlich zu Informationszwecken. Durch die Überlassung der Unterlagen wird eine Haftung gegenüber dem Empfänger, Teilnehmer oder Dritten nicht begründet.

Copyright blau direkt GmbH. Alle Rechte vorbehalten.

Jedes Veräußern, Verleihen oder sonstiges Verbreiten, auch auszugsweise, bedarf der schriftlichen Zustimmung der blau direkt GmbH.