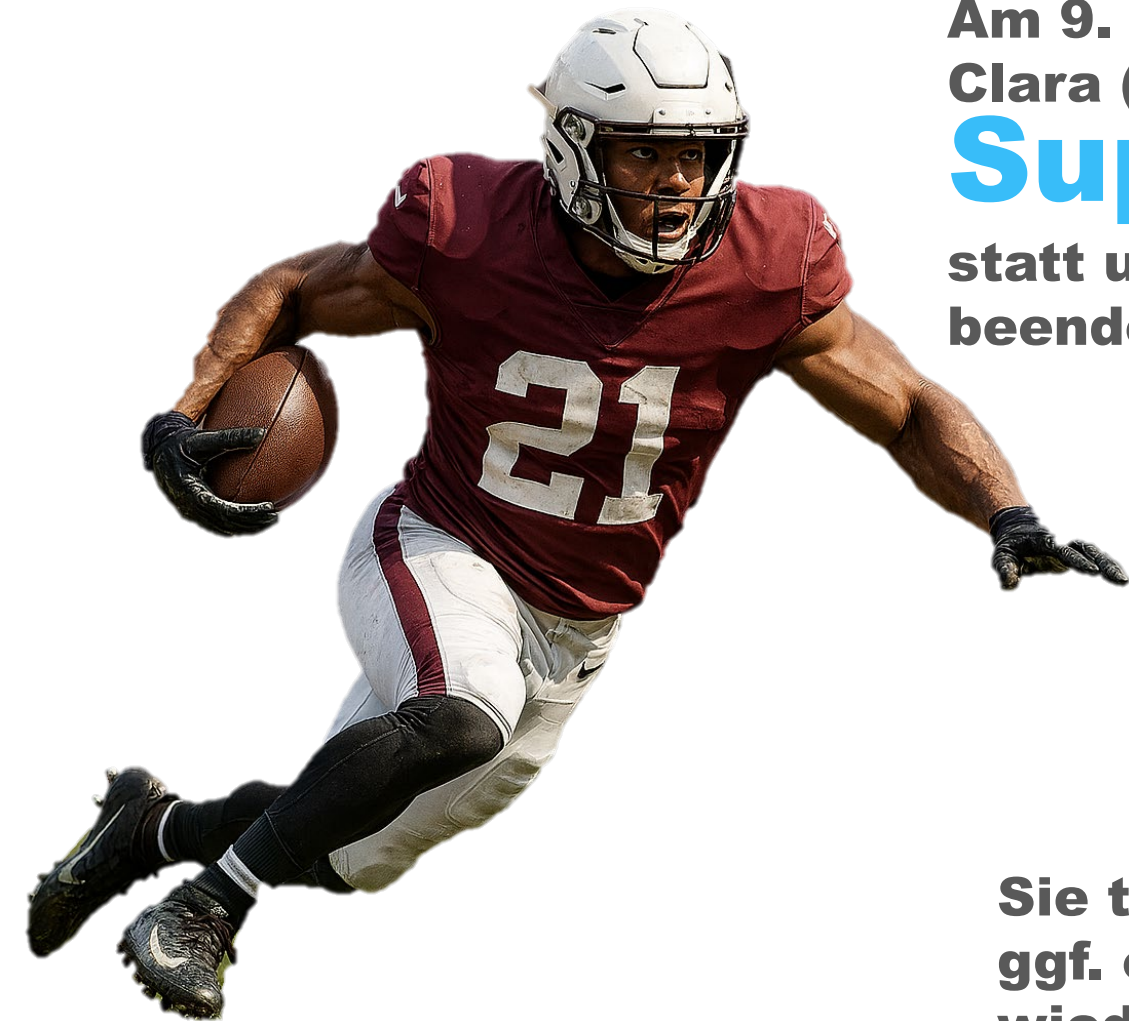




Kommunikationstrainer.ai

Trainieren ohne Druck. Mit KI





Am 9. Februar 2026 fand im Levi's Stadium in Santa Clara (Kalifornien) der

Super Bowl LX

statt und seitdem ist die Footballsaison 2025/2026 beendet.

Was machen 1.695 NFL-Profis und ER, seit diesen Zeitpunkt für die nächsten sechs Monate?

Sie trainieren weiter, ohne Trainer, ggf. ohne Team, um fit zu sein und wieder Football spielen zu können.





**Sie trainieren weiter, ...
... zuhause,
... mit Freunden und Kollegen,
... ohne Trainer,
... ggf. ohne Team,
... und ohne Stress aber mit Disziplin.**

Warum?

**Weil sie fit sein wollen für die neue
Saison und die neuen und alten
Herausforderungen.**



Und Sie fragen sich jetzt, was hat das mit unserem

Kommunikationstrainer.ai

zu tun?



Kommunikation trainieren. Ohne Stress. Mit KI.

Unser **Kommunikationstrainer.ai** macht Präsentations- und Gesprächstraining

**orts- & zeitunabhängig,
ohne Trainer möglich,
vertiefende Übungen ohne Druck.**

- Präsentationstrainer + Gesprächstrainer in einer Lösung
- Objektives Feedback statt subjektiver Bewertung
- Optional: VR-Erweiterung für noch realistischeres Training



Warum Kommunikationstrainings oft nicht skalieren

- Training findet meist nur punktuell statt (nicht für alle Mitarbeitenden)
- Ressourcenproblem: Coaches, Termine, Reiseaufwand, Kosten
- Feedback wird häufig als subjektiv wahrgenommen → Emotionen & Widerstand
- Rollenspiele fühlen sich oft unangenehm an („Ich werde beobachtet & bewertet“)



Warum Kommunikationstrainings oft nicht skalieren



Ursache:
zu wenig Übung → geringer Trainingstransfer



Warum Kommunikationstrainings oft nicht skalieren

Zu Hause nochmal nachschlagen?
→ Hier gibt's das WhitePaper



Die Lösung: üben ohne Druck – weil Feedback durch KI



- Kein Mensch bewertet → frei von Befindlichkeiten
- Einfach alleine üben → authentisch & ohne Stress
- Objektives Feedback auf Wirkung & Kommunikation
- Ressourcenschonend skalierbar für Teams & Organisationen

Optional:

Coach/Trainer als Add-on, wenn es gezielt Unterstützung braucht



Kommunikationstrainer.ai = 2 Module + optional VR

Gesprächstrainer

Trainiere schwierige Gespräche realistisch – mit Feedback.

KI-Präsentations-Feedback

→ Die Klarheit der Präsentation könnte durch die Vermeidung von Füllwörtern weiter verbessert werden. Es wäre hilfreich, bei probierten Präsentationen bewusst Pausen einzulegen.

Bewertung der Vortragsstruktur

Die Präsentation begann etwas unstrukturiert, was das Publikum möglicherweise nicht sofort ansprach. Ein klarer Einstieg, der die Relevanz des Themas zusammenfasst und die Erwartungen der Zuhörer klärt, wäre von Vorteil. Der Hauptteil der Präsentation war zwar informativ, aber das Fehlen offensichtlicher Übergänge erschwerte das Folgen der Argumentation. Zu den unterstützenden Beispielen sollten klare Verbindungen zu den Hauptpunkten hergestellt werden, um den Gedankengang nachvollziehbarer zu gestalten. Eine stärkere Schlussfolgerung, die die Hauptpunkte zusammenfasst und möglicherweise einen Aufruf zum Handeln oder eine klare Botschaft hinterlässt, könnte das Ganze abrunden. Die Überarbeitung des Aufbaus könnte durch die Erstellung eines klaren Skripts mit einzelnen Abschnitten und Übergängen erfolgen.

Plausibilitätsprüfung der Argumentation

Die vorgebrachten Argumente waren zwar durchweg intelligibel, jedoch fehlte es teilweise an konkreter Evidenz zur Unterstützung der Behauptungen, was die Überzeugungskraft einschränkte. Beispielsweise könnten konkrete Beispiele oder Daten eingeführt werden, um die Argumentation zu untermauern. Die Logik der Argumentation war größtenteils schlüssig, aber es wäre wichtig, gegenläufige Ansichten oder mögliche Einwände zu adressieren, um die Autorität der Argumentation zu stärken. Um die Überzeugungskraft zu erhöhen, sollten spezifische Beispiele verwendet werden, und es wäre empfehlenswert, den Zuhörern die Relevanz der Inhalte klarer zu machen. Zudem könnte die Klarheit der Argumentation verbessert werden, indem die Argumentationsketten deutlich gemacht werden, um Missverständnisse zu vermeiden.

Detaillierte Empfehlungen

Geschwindigkeit

Der Redner sprach mit 160 WPM, was an der oberen Grenze des optimalen Bereichs liegt (140-160 WPM).

Schließen

KI-Bewertung

Berufszugangsbewertung - Der Kritische

Gesamtbewertung **5/10**

Als Teilnehmer haben Sie in diesem Beratungsgespräch zur Berufszugangsbewertung einen strukturierten Ablauf vorgelegt und versucht, auf die Bedürfnisse der Kunde einzugehen. Sie haben den Prozess grundsätzlich erklärt und sind auf Nachfragen zu Unterschieden zwischen Arbeitsfähigkeit und Berufszugangsbewertung eingegangen. Ihre Erklärungen waren inhaltlich zutreffend und Sie haben wesentliche Faktoren zur Beitragsberechnung benannt. Allerdings wirkten Ihre Antworten teils ausweichend und wenig empathisch. Sie haben mehrfach Nachfragen der Kunde eher abgewiegelt oder nur oberflächlich beantwortet (z.B. beim Interesse am Beruf oder bei der Nachfrage nach Belegen für die Berechnung). Sie können gut auf die Unsicherheiten und Wünsche der Kunde eingehen und mehr Transparenz schaffen können. Auch könnte es an aktiver Gesprächsführung und an einer klareren, verständlichen Darstellung von Fachbegriffen und Prozessen. Insgesamt haben Sie die grundlegenden Informationen vermittelt, jedoch war die Kommunikation stellenweise unpräzise und wenig kundenzentriert. Ihre Antworten wirkten teilweise defensiv und wenig offen für die berechtigten Nachfragen der Kunde. Hier besteht Verbesserungspotenzial, insbesondere hinsichtlich Empathie, Gesprächsführung und Transparenz.

Stärken

- Sie haben den Prozess der Beratung grundsätzlich strukturiert dargestellt.
- Sie konnten die Unterschiede zwischen Arbeitsfähigkeit und Berufszugangsbewertung sachlich erklären.
- Sie haben die wichtigsten Faktoren für die Beitragsberechnung korrekt benannt.

Verbesserungen

- Gehen Sie positiver und empathischer auf die individuellen Bedürfnisse und Unsicherheiten der Kunde ein.
- Erklären Sie Fachbegriffe und Abläufe verständlicher und anschaulicher, auch mit Beispielen.
- Seien Sie bei Nachfragen transparenter und liefern Sie nachvollziehbare Begründungen oder Belege.

Tipps für die Zukunft

- Nutzen Sie offene und vertiefende Fragen, um die Wünsche und Sorgen der Kunde besser zu verstehen.
- Erklären Sie Fachliches mit einfachen Beispielen und vermeiden Sie ausweichende oder abwehrende Formulierungen.
- Bereiten Sie Beispielsrechnungen oder Quellen vor, um Ihre Aussagen zu Belegen und Berechnungen glaubhaft zu untermauern.

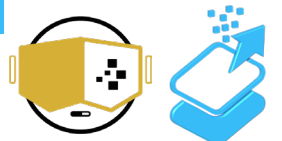
Detailbewertung

Bedarfsanalyse	5/10
Sie haben den Bedarf grob angedeutet, sind aber nicht gezielt oder empathisch auf individuelle Wünsche der Kunde eingegangen.	
Fachliche Erklärungskompetenz	6/10
Die Unterschiede zwischen Arbeitsfähigkeit und Berufszugangsbewertung wurden grundsätzlich richtig erklärt, aber nicht sehr anschaulich oder kundenzentriert.	
Transparenz und Nachvollziehbarkeit	4/10
Sie haben Nachfragen zur Berechnung und zu Quellen nicht überzeugend oder offen beantwortet, sondern auf Vertauschen verwiesen.	
Empathie und Kundenorientierung	4/10
Sie sind auf Unsicherheiten und Wünsche der Kunde wenig eingegangen und haben Fragen teilweise abgewiegelt.	
Gesprächsführung und Struktur	6/10
Der Gesprächsaufbau war grundsätzlich strukturiert, aber es fehlte an aktiver Steuerung und an klaren Übergängen.	

Präsentationstrainer

Trainiere Auftreten, Wirkung, Struktur und freie Rede.

+ Optional: VR-Schnittstelle für immersive Trainingssituationen



Gesprächstrainer: schwierige Gespräche einfach trainieren

So funktioniert's:

- 1) Gesprächssituation wählen(z.B. Mitarbeitergespräch, Vertrieb, Reklamation, Beratung)
- 2) Gesprächspartner definieren
Archetyp, Besonderheiten, Trigger-Wörter, Verhalten
- 3) Gespräch üben + Feedback erhalten
- 4) Feedback zur Gesprächsführung & zur Kommunikationswirkung

Besonderheit:

Fertige Szenarien sind direkt nutzbar

Eigene Szenarien lassen sich sehr unkompliziert anpassen – passend zum Geschäftsbetrieb



Kommunikationstrainer.ai –
damit **Kommunikationstraining Spaß macht & Wirkung erzeugt**

Train smart.

Train smart. Train effizient.

Train smart. Train effizient. Train ressourcenschonend.

- Mehr Trainingseinheiten – ohne zusätzliche Ressourcen
- Schneller Lernerfolg durch regelmäßiges Üben
- Training fühlt sich leicht & motivierend an, statt unangenehm



Kommunikationstrainer.ai – damit **Kommunikationstraining Spaß macht & Wirkung erzeugt**

Unsere Vision:

Menschen mit Software, Künstlicher Intelligenz und dem Feedback einer engagierten Community dabei zu helfen, souverän und sicher zu kommunizieren.

Unsere

Kommunikationstrainer.ai

Kommunikationstrainer bietet dir alles, was du dafür brauchst: einen objektiven Rhetorik-Score, KI-gestütztes Feedback und persönliche Rückmeldungen von anderen Mitgliedern.

Vielen Dank! Fragen?

